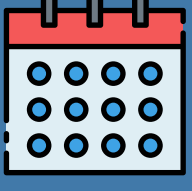


সেলুন, নাপিতের দোকান, এবং বিউটি পার্কারে সরকারি নির্দেশিকা।



সাধারণ আইন:



কাষ্টমার কেবল বুকিং অ্যাপয়েন্টমেন্ট
থাকলে সেলুনে যেতে পারবেন।।



অ্যাপয়েন্টমেন্ট ছাড়া সেলুনে
প্রবেশ করতে পারবেননা।

সেলুনগুলিতে অবশ্যই সকল অ্যাপয়েন্টমেন্টের মধ্যে কমপক্ষে 20 মিনিট সময় রাখতে হবে যাতে করে কর্মীরা স্টেশনগুলি, চেয়ার এবং সরঞ্জামগুলিকে
জীবাণুমুক্ত করতে পারেন, ভালভাবে তাদের হাত ধোঁত করতে পারেন এবং ব্যক্তিগত সুরক্ষামূলক সরঞ্জামগুলি পুনরায় প্রয়োগ করতে পারেন।(পিপিই)।

সেলুনস্টাফকে অবশ্যই অ্যাপয়েন্টমেন্টের



সময় কাষ্টমারকে উদ্দেশ্য করে বিগত 14 দিনের সম্পর্কে নিম্নলিখিত স্বাস্থ্যসংক্রান্ত প্রশ্নগুলি করতে হবে:

আপনি কী নীচের কোন লক্ষণ
অনুভব করছেন, বা ভোগেছেন?

জ্বর | কাশি | ক্লান্তি | শ্বাসকষ্ট |
ঘ্রাণশক্তি হ্রাস পাওয়া | স্বাদশক্তি
হ্রাস পাওয়া | গলা ব্যথা

আপনি কি কারো সাথে
সংস্পর্শে ছিলেন যার মধ্যে
করোনার প্রাথমিক লক্ষণগুলি
প্রকাশ পেয়েছে, বা কোভিড
-১৯ রোগে আক্রান্ত হয়েছেন?

আপনি কি
হোমকোয়ারেন্টেইনের
আদেশের অধীনে থাকা
বর্তমানে কারো সাথে থাকেন?

যদি কাষ্টমার উপরের যে কোন প্রশ্নের উত্তরে হ্যাঁ সূচক বলেন তাহলে সেলুনকে
অবশ্যই কাষ্টমারের অনুরোধ করা অ্যাপয়েন্টমেন্টটি বাতিল করতে হবে।



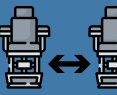
সেলুনে প্রবেশের আগে প্রতিদিন অবশ্যই থার্মোমিটার দিয়ে কর্মী সদস্য এবং গ্রাহকদের তাপমাত্রা পরীক্ষা করতে হবে।
37.5 ডিগ্রি সেন্টিগ্রেড বা তার চেয়ে বেশি তাপমাত্রা পেলে যে কোন স্টাফ সদস্য বা কাষ্টমারকে অবিলম্বে সেলুন ছেড়ে
444 নম্বরে কল করতে হবে।



কোন কাষ্টমারের মাঝে যদি সেলুনে আসার পর কোভিড -১৯ এর সাথে সম্পর্কিত কোন লক্ষণ দেখা মিলে,তখন
সেলুনকে অবশ্যই তাদের অ্যাপয়েন্টমেন্ট বাতিল করে দোকান ছেড়ে যেতে বলবে।



সকল কাষ্টমারের জন্য দৈনিক রেকর্ডের ব্যবস্থা রাখতে হবে যার মধ্যে কাষ্টমারের নাম, যোগাযোগের নম্বর, দেখার
তারিখ ও সময় রেকর্ড থাকবে। সেলুনকে অবশ্যই এই রেকর্ডটি ভিজিটের তারিখ থেকে নিয়ে 30 দিনের জন্য সংরক্ষণ
করে রাখতে হবে।



কাষ্টমারের মাঝে সর্বদা 2 মিটার দূরত্ব বজায় রাখতে হবে।



সেলুনের মধ্যে ওয়েটিং এরিয়াগুলো অবশ্যই বন্ধ করতে হবে। সেলুন থেকে চেয়ার এবং ম্যাগাজিনগুলি সরিয়ে ফেলতে
হবে। যদি কোন কাষ্টমার অ্যাপয়েন্টমেন্টের আগে তাড়াতাড়ি উপস্থিত হন, তাকে অবশ্যই তার জন্য প্রয়োজনীয়
পরিষেবার কাজ শুরু করার সিরিয়েল না আসা পর্যন্ত সেলুনের বাইরে বা তার ব্যক্তিগত গাড়িতে অপেক্ষা করতে হবে।

সেলুন, নাপিতের দোকান, এবং বিউটি পার্কারে সরকারি নির্দেশিকা।

-  সকল কর্মীদেরকে সর্বদা গ্লাভস এবং মাস্ক পড়তে হবে। প্রতি কাষ্টমারের ব্যবহারের পর, বা ক্ষতিগ্রস্ত কিংবা দূষিত হলে গ্লাভস এবং মাস্ক অবশ্যই নতুন করে প্রতিস্থাপন করতে হবে।
-  কাষ্টমারের সাথে সরাসরি যোগাযোগের প্রয়োজন এমন কোন পরিষেবা সম্পাদন করার সময় কর্মীদেরকে অবশ্যই ফেস শিল্ড পরতে হবে। প্রতি কাষ্টমারের পর কমপক্ষে 70% অ্যালকোহলযুক্ত জীবাণুনাশক দিয়ে ফেস-শিল্ডগুলি অবশ্যই জীবাণুমুক্ত করতে হবে।
-  কাষ্টমার যতটুকু সম্ভব মাস্ক এবং গ্লাভস পরবেন। অর্থাৎ শেভ করার সময় মাস্ক খোলে ফেলবেন আর ম্যানিকিউরের সময় গ্লাভস অপসারণ করে ফেলবেন।
-  কাষ্টমার সেলুনের ভিতরে খাবার বা পানীয় গ্রহণ করতে পারবেন না, তবে তাদের ব্যক্তিগত বোতলে পানি ভরে আনতে পারবেন। আর স্টাফ সদস্যরা নির্ধারিত জায়গায় খাবার বা পানীয় গ্রহণ করতে পারবেন।
-  দুর্ঘটনাক্রমে কাষ্টমারের মুখ স্পর্শ করার পর বা অবনমিত হওয়ার পর কিংবা প্রতি কাষ্টমারের আগে ও পরে স্টাফ সদস্যদেরকে অবশ্যই কমপক্ষে 20 সেকেন্ডের জন্য সাবান এবং গরম পানি দিয়ে হাত ধুয়ে ফেলতে হবে।
-  সেলুনের জন্য অবশ্যই ভাল ভেন্টিলেশন ফ্যানের ব্যবস্থা রাখতে হবে এবং জানালা বা দরজা খোলে দেওয়ার মাধ্যমে বহিরাগত বায়ুচলাচল বাড়াতে হবে এবং এসপিরেটিং ফ্যান ব্যবহার করতে হবে।
-  কমপক্ষে 70% অ্যালকোহলযুক্ত স্যানিটাইজার যে কোন পরিষেবা সম্পাদন করার সময় অবশ্যই ব্যবহার করতে হবে।
-  সেলুনগুলিকে অবশ্যই ইলেকট্রনিক পেমেন্টস প্রদানের জন্য উৎসাহ দিতে হবে।
-  সোয়ার্স, সৌনাস, স্বাস্থ্য স্নানাগার এবং স্টিম রুম অবশ্যই বন্ধ রাখতে হবে।
-  স্বাস্থ্য সংক্রান্ত প্রয়োজনীয়তা নিশ্চিত করার জন্য সংশ্লিষ্ট সরকারী কর্তৃপক্ষ সকল দোকানে নিয়মিত কিংবা এলোমেলো পরিদর্শন করবে।
-  এই বিধিগুলি পূরণ করতে না পারলে যে কোন সেলুন অবশ্যই বন্ধ থাকবে।
-  সেলুনগুলিতে হোম সার্ভিস সরবরাহ করার অনুমতি নেই।

সেলুন, নাপিতের দোকান, এবং বিউটি পার্কারে সরকারি নির্দেশিকা।



প্রয়োজনীয় শর্তাবলীর আলোকে মহিলা
বিউটি সেলুনে অনুমতিপ্রাপ্ত সার্ভিসগুলো।

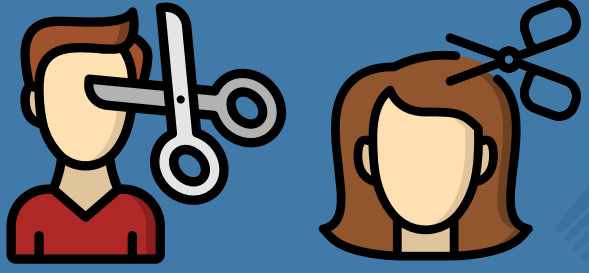
- ভুরু ড্রয়িং সার্ভিস অথবা হেয়ার রিডাকশন সার্ভিসের ক্ষেত্রে রেজারগুলো প্রতি গ্রাহকের জন্য একক ভাবে ব্যবহার করে নিষ্পত্তি করে ফেলে দিতে হবে।
- মোম ব্যবহার করে ভুরু এবং মুখের চুল অপসারণ সার্ভিসটি মোমের পাত্রে কেবলমাত্র একজন গ্রাহকের জন্য পর্যাপ্ত পরিমাণ মোম দিয়ে পূরণ করতে হবে।
- ব্লিচিং সার্ভিসগুলিতে একটা ব্লিচ ব্রাশ প্রতি গ্রাহকের জন্য একক ভাবে ব্যবহার করে নিষ্পত্তি করে ফেলে দিতে হবে।
- কেরাটিন সার্ভিস বা চুলের চিকিৎসার জন্য শর্ত হল হেয়ার ড্রায়ার (ব্লোয়ারের) পরিবর্তে স্ট্রেইটনার (হেয়ার স্ট্রেইনার বা স্ট্রেইটার) ব্যবহার থাকতে হবে।
- চুলের সার্ভিসগুলোতে চুলের স্ট্রেইটনার বা কার্লার ব্যবহার করে চুলের স্টাইলিং সরবরাহ করতে হবে এবং শুকানোর জন্য প্রবাহিত গরম বাতাস দিয়ে যে কোন ধরনের ডিভাইস ব্যবহার নিষিদ্ধ।
- প্যারাফিন সার্ভিসে (হাত ও পা সুন্দর করার জন্য সরবরাহকৃত মোম) মোমের পাত্রে কেবলমাত্র একজন গ্রাহকের জন্য পর্যাপ্ত মোম দিয়ে পূরণ করতে হবে।
- নেইলপলিশ সার্ভিসগুলিতে গ্রাহকরা আগে এবং পরে কমপক্ষে 20 সেকেন্ডের জন্য সাবান এবং গরম পানি দিয়ে হাত ধুতে হবে অথবা সার্ভিস গ্রহণের আগে ন্যূনতম 70% অ্যালকোহলযুক্ত স্যানিটাইজার ব্যবহার করতে হবে।

সেলুন, নাপিতের দোকান, এবং বিউটি পার্কারে সরকারি নির্দেশিকা।



নিম্নলিখিত পরিষেবা বর্তমানে নিষিদ্ধ:

- ফেসিয়াল ট্রাইটমেন্টস
- হেয়ার ড্রায়ার ব্যবহার
- চুলের পরিষেবার জন্য যা হেয়ার ড্রায়ারের জন্য ব্যবহার প্রয়োজন (কেরাটিন পরিষেবা, ব্রাজিলিয়ান ব্লো-আউট, প্রোটিন ইত্যাদি)
- থ্রেডিং
- মাইক্রোর্ল্যাডিং
- সূঁচ ব্যবহার
- স্পা সার্ভিস, যেমন-ম্যাসেজ, ওরিয়েন্টাল স্নান (মেরোক্সিয়ান স্নান, তুর্কি স্নান ইত্যাদি)
- হেনা উল্কি
- মেক আপ অ্যাপ্লিকেশন সার্ভিস
- ট্যানিং সার্ভিস
- আগলিয়িং ল্যাশেস
- প্রত্যাবর্তনযোগ্য চুলের এক্সটেনশন প্রয়োগ করা



হেয়ার কাটিং

- চুল কাটার আগে সকল মহিলা কাষ্টমারকে সেলুনে চুল ধুয়ে ফেলতে হবে এবং সকল পুরুষ কাষ্টমারকে অবশ্যই চুল স্প্রে ব্যবহার করতে হবে।
- প্রয়োজনবোধে চুল থেকে অতিরিক্ত পানি শুকানোর জন্য ডিসপোজেবল তোয়াল ব্যবহার করতে হবে।

- বায়ুপ্রবাহে সূক্ষ্ম, শুকনো চুলের স্থানান্তর হ্রাস করতে চুলগুলি ভেজা / স্যাঁতসেঁতে থাকতে হবে।

- ক্লথ অ্যাপ্রনগুলি ডিসপোজেবল কাগজ বা প্লাস্টিকের অ্যাপ্রন দিয়ে প্রতিস্থাপন করতে হবে।



সেভিং

- কেবলমাত্র নিষ্পত্তিযোগ্য রেজার ব্লেড ব্যবহার করা যেতে পারে। প্রতি কাষ্টমারের পরে ব্লেডগুলি ফেলে দিতে হবে।
- ক্লিপারগুলির প্রতিটি ব্যবহারের আগে এবং পরে কমপক্ষে 70% অ্যালকোহলযুক্ত জীবাণুনাশক দিয়ে স্প্রে করতে হবে।

সেলুন, নাপিতের দোকান, এবং বিউটি পার্কারে সরকারি নির্দেশিকা।



হেয়ার ডয়েস

- চুলের ছোপানো পণ্যটি কেবলমাত্র একজন কাঁটমারের জন্য ব্যবহার করতে হবে।
- প্রক্রিয়া চলাকালীন নিষ্পত্তিযোগ্য তোয়াল ব্যবহার করতে হবে।
- ক্লথ অ্যাপ্রনগুলি ডিসপোজেবল কাগজ বা প্লাস্টিকের অ্যাপ্রন দিয়ে প্রতিস্থাপন করতে হবে।



ওয়াক্সিং

- ক্রস-দূষণ রোধ করতে, ওয়াক্সিংটি একক-ব্যবহারের ভিত্তিতে প্রস্তুত করতে হবে এবং সেলুনগুলিকে অবশ্যই প্রচুর পরিমাণ প্রস্তুত থেকে বিরত থাকতে হবে।
- নিষ্পত্তিযোগ্য সরঞ্জামগুলি (অর্থাৎ প্যাড এবং স্প্যাটুলাস) অবশ্যই ব্যবহার করতে হবে।
- কেবলমাত্র একজন কাঁটমারের জন্য পর্যাপ্ত মোম দিয়ে মোমের পাত্র পূরণ করতে হবে।
- প্রতিটি পাত্র ব্যবহারের পর পরিষ্কার এবং জীবাণুমুক্ত করতে হবে।



ম্যানিকিউর এবং পেডিকিউর

- কাঁটমারকে অবশ্যই ম্যানিকিউর নেওয়ার আগে এবং পরে কমপক্ষে 20 সেকেন্ডের জন্য সাবান এবং পানি দিয়ে তাদের হাত ধুতে হবে বা কমপক্ষে 70% অ্যালকোহল সহ হ্যান্ড স্যানিটাইজার ব্যবহার করতে হবে।
- ম্যানিকিউর এবং পেডিকিউরগুলি গ্রহণ করার সময় কাঁটমারকে অবশ্যই মাস্ক পরতে হবে।

- পেডিকিউরিস্টদের কমপক্ষে 70% অ্যালকোহল সামগ্রীর সাথে স্যানিটাইজার ব্যবহার করে পেডিকিউর শুরু করার আগে কাঁটমারের পা পরিষ্কার করতে হবে।
- ব্যবহৃত সকল সরঞ্জাম, (অর্থাৎ ক্লিপারস, বাটি, কাঁচি ইত্যাদি) ব্যবহারের পরে অটোক্ল্যাভিং পদ্ধতির মাধ্যমে পুঙ্খানুপুঙ্খভাবে জীবাণুমুক্ত করতে হবে।